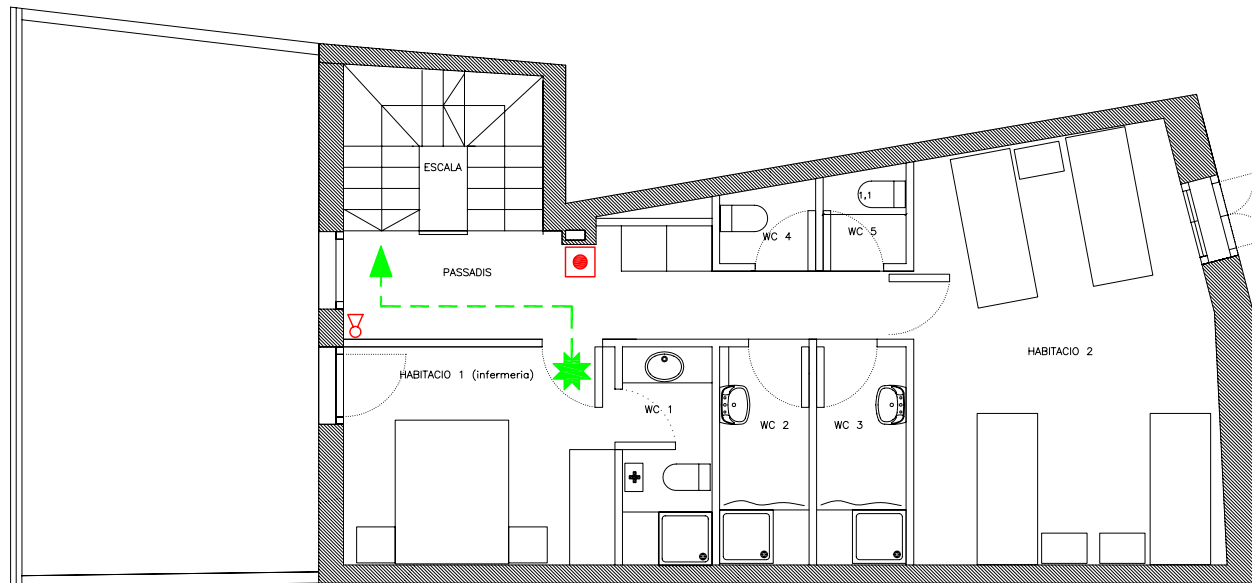
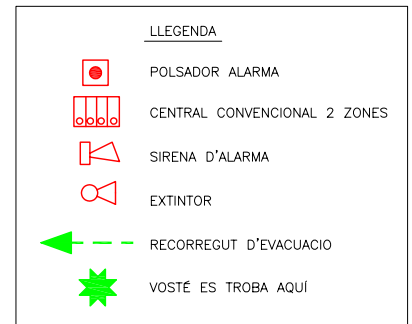


PLA D'EMERGÈNCIA I EVACUACIÓ



PLANTA PRIMERA

EN CAS D'INCENDI

- " Tingueu calma. No crideu ni gesticuleu bruscament.
- " No correu.
- " Premeu un polsador d'alarma.
- " Si hi ha foc asseieu-vos i gategeu a la sortida més propera.
- " Dirigiu-vos a la via d'evacuació més pròxima, participant en l'evacuació.
- " Doneu coneixement al personal de servei.
- " Ateneu les instruccions del personal de servei.
- " No utilitzeu els ascensors.

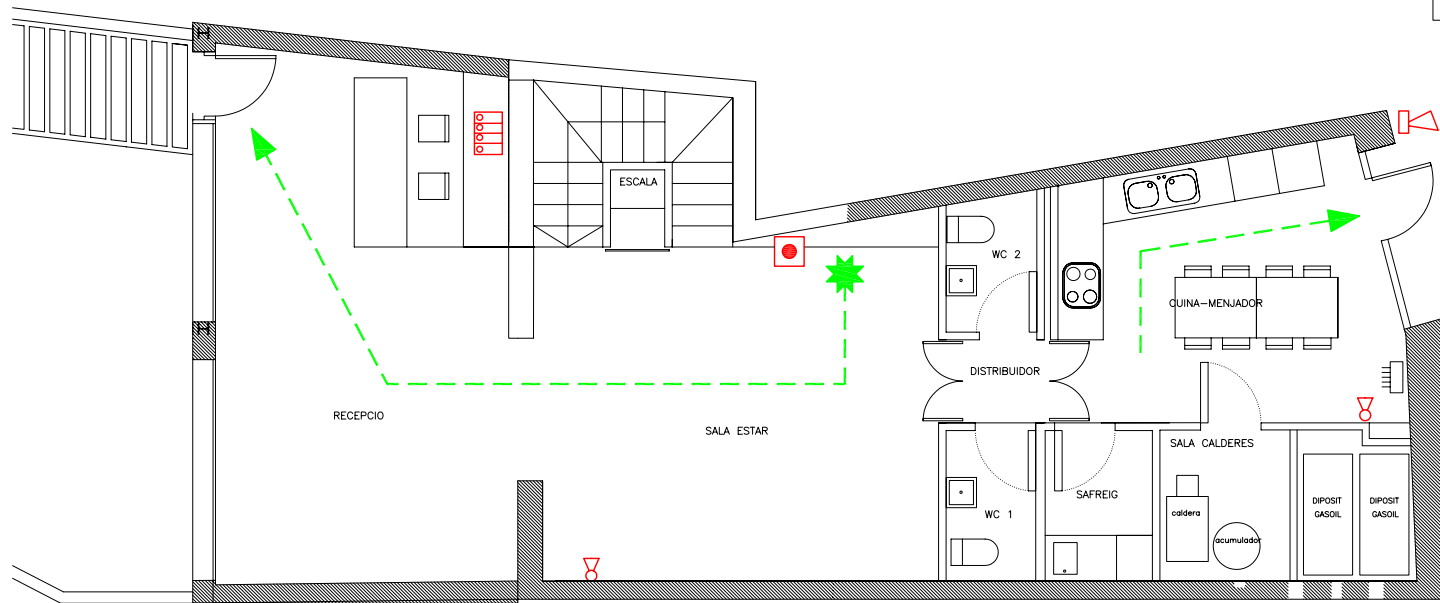
EN CASO DE INCENDIO

- " Tened calma. No gritéis ni gesticuléis bruscamente.
- " No corráis.
- " Pulsad un pulsador de alarma.
- " Si hay fuego sentaos y gatead a la salida más pròxima.
- " Dirigíos a la vía de evacuación más pròxima, participando en la evacuación.
- " Dad conocimiento al personal de servicio.
- " Atended las instrucciones del personal de servicio.
- " No utilizéis los ascensores.

IN CASE OF FIRE

- " Be calm. No shouting or gesticulate.
- " Don't run.
- " Ring the fire alarm.
- " If there is a fire sit down and crawl to the nearest exit.
- " Go to the nearest fire escape. Use the nearest exit.
- " Listen to the instructions of the personal.
- " Don't use the elevators.

PLA D'EMERGÈNCIA I EVACUACIÓ



PLANTA BAIXA

EN CAS D'INCENDI

- " Tingueu calma. No crideu ni gesticuleu bruscament.
- " No correu.
- " Premeu un polsador d'alarma.
- " Si hi ha foc asseieu-vos i gategeu a la sortida més propera.
- " Dirigiu-vos a la via d'evacuació més pròxima, participant en l'evacuació.
- " Doneu coneixement al personal de servei.
- " Ateneu les instruccions del personal de servei.
- " No utilitzeu els ascensors.

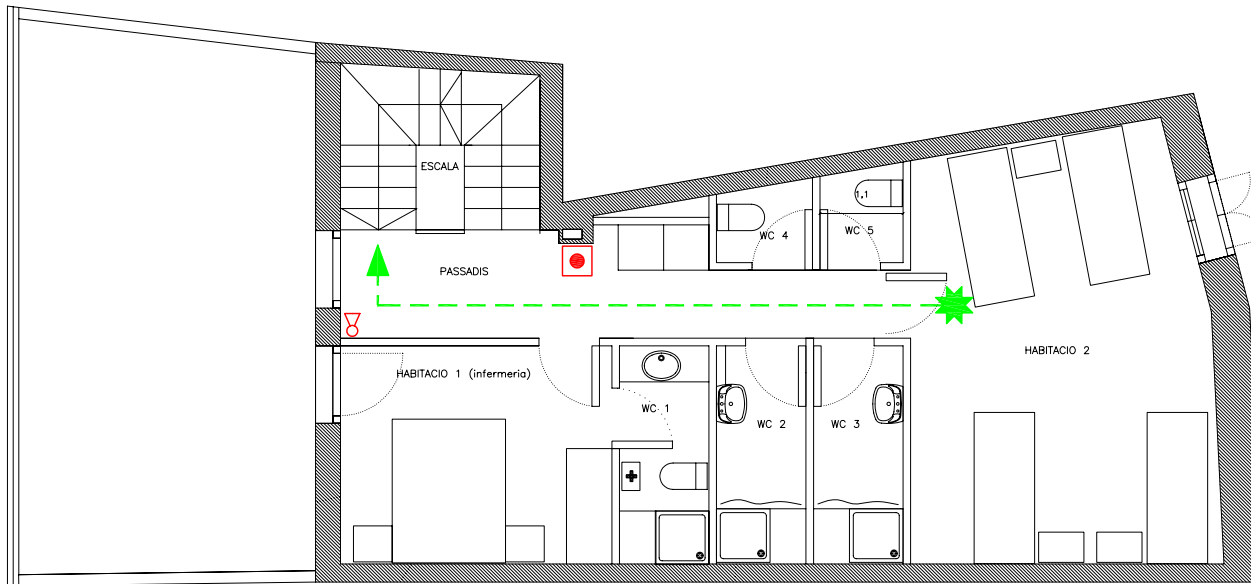
EN CASO DE INCENDIO

- " Tened calma. No gritéis ni gesticuléis bruscamente.
- " No corráis.
- " Pulsad un pulsador de alarma.
- " Si hay fuego sentaos y gatead a la salida más pròxima.
- " Dirigíos a la vía de evacuación más pròxima, participando en la evacuación.
- " Dad conocimiento al personal de servicio.
- " Atended las instrucciones del personal de servicio.
- " No utilizéis los ascensores.

IN CASE OF FIRE

- " Be calm. No shouting or gesticulate.
- " Don't run.
- " Ring the fire alarm.
- " If there is a fire sit down and crawl to the nearest exit.
- " Go to the nearest fire escape. Use the nearest exit.
- " Listen to the instructions of the personal.
- " Don't use the elevators.

PLA D'EMERGÈNCIA I EVACUACIÓ



PLANTA PRIMERA

EN CAS D'INCENDI

- " Tingueu calma. No crideu ni gesticuleu bruscament.
- " No correu.
- " Premeu un pulsador d'alarma.
- " Si hi ha foc asseieu-vos i gategeu a la sortida més propera.
- " Dirigiu-vos a la via d'evacuació més pròxima, participant en l'evacuació.
- " Doneu coneixement al personal de servei.
- " Ateneu les instruccions del personal de servei.
- " No utilitzeu els ascensors.

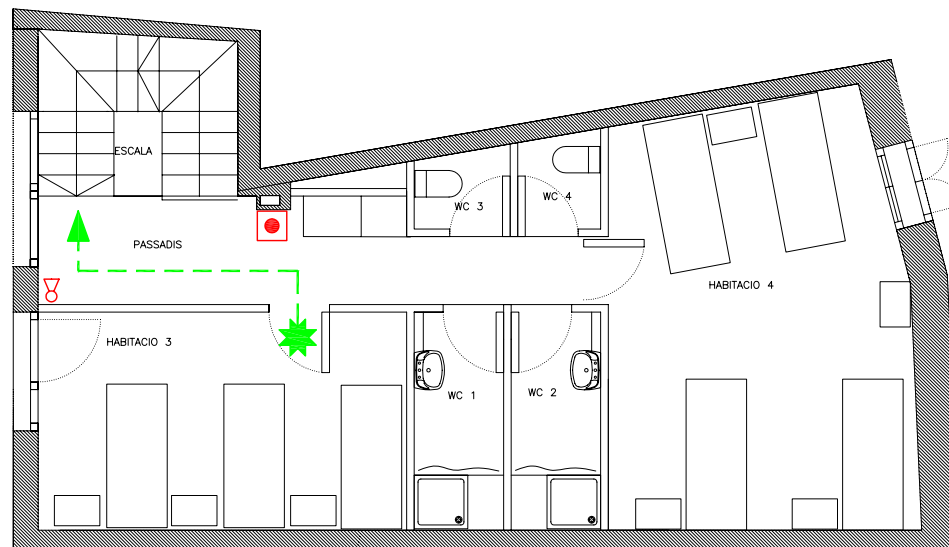
EN CASO DE INCENDIO

- " Tened calma. No gritéis ni gesticuléis bruscamente.
- " No corráis.
- " Pulsad un pulsador de alarma.
- " Si hay fuego sentaos y gatead a la salida más pròxima.
- " Dirigíos a la vía de evacuación más pròxima, participando en la evacuación.
- " Dad conocimiento al personal de servicio.
- " Atended las instrucciones del personal de servicio.
- " No utilizéis los ascensores.

IN CASE OF FIRE

- " Be calm. No shouting or gesticulate.
- " Don't run.
- " Ring the fire alarm.
- " If there is a fire sit down and crawl to the nearest exit.
- " Go to the nearest fire escape. Use the nearest exit.
- " Lisen to the instructions of the personal.
- " Don't use the elevators.

PLA D'EMERGÈNCIA I EVACUACIÓ



PLANTA SEGONA

EN CAS D'INCENDI

- " Tingueu calma. No crideu ni gesticuleu bruscament.
- " No correu.
- " Premeu un pulsador d'alarma.
- " Si hi ha foc asseieu-vos i gategeu a la sortida més propera.
- " Dirigiu-vos a la via d'evacuació més pròxima, participant en l'evacuació.
- " Doneu coneixement al personal de servei.
- " Ateneu les instruccions del personal de servei.
- " No utilitzeu els ascensors.

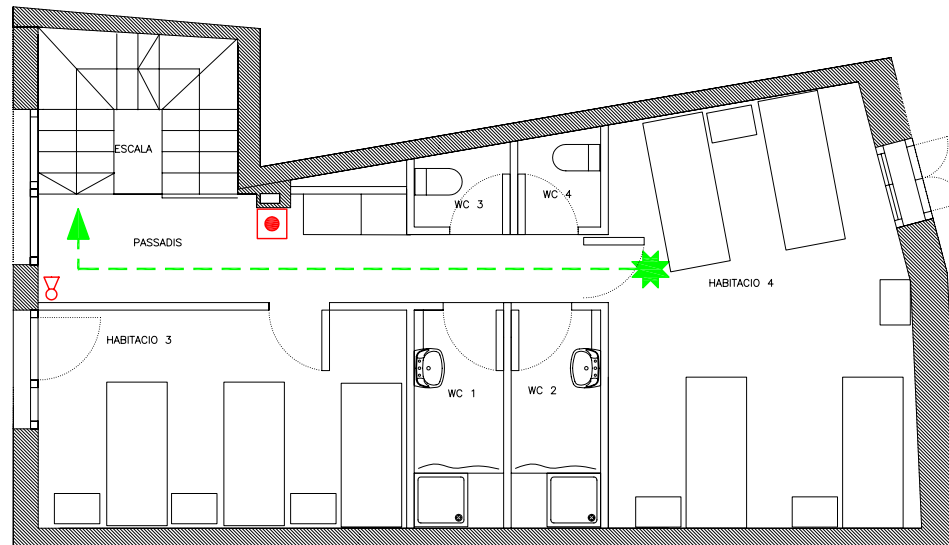
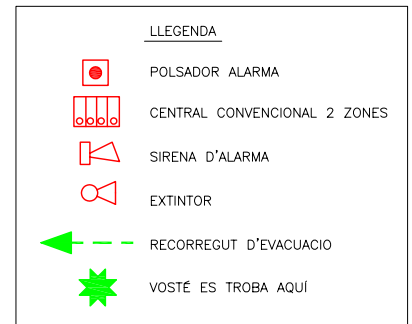
EN CASO DE INCENDIO

- " Tened calma. No gritéis ni gesticuléis bruscamente.
- " No corráis.
- " Pulsad un pulsador de alarma.
- " Si hay fuego sentaos y gatead a la salida más pròxima.
- " Dirigíos a la vía de evacuación más pròxima, participando en la evacuación.
- " Dad conocimiento al personal de servicio.
- " Atended las instrucciones del personal de servicio.
- " No utilizéis los ascensores.

IN CASE OF FIRE

- " Be calm. No shouting or gesticulate.
- " Don't run.
- " Ring the fire alarm.
- " If there is a fire sit down and crawl to the nearest exit.
- " Go to the nearest fire escape. Use the nearest exit.
- " Listen to the instructions of the personal.
- " Don't use the elevators.

PLA D'EMERGÈNCIA I EVACUACIÓ



PLANTA SEGONA

EN CAS D'INCENDI

- " Tingueu calma. No crideu ni gesticuleu bruscament.
- " No correu.
- " Premeu un pulsador d'alarma.
- " Si hi ha foc asseieu-vos i gategeu a la sortida més propera.
- " Dirigiu-vos a la via d'evacuació més pròxima, participant en l'evacuació.
- " Doneu coneixement al personal de servei.
- " Ateneu les instruccions del personal de servei.
- " No utilitzeu els ascensors.

EN CASO DE INCENDIO

- " Tened calma. No gritéis ni gesticuléis bruscamente.
- " No corráis.
- " Pulsad un pulsador de alarma.
- " Si hay fuego sentaos y gatead a la salida más pròxima.
- " Dirigíos a la vía de evacuación más pròxima, participando en la evacuación.
- " Dad conocimiento al personal de servicio.
- " Atended las instrucciones del personal de servicio.
- " No utilizéis los ascensores.

IN CASE OF FIRE

- " Be calm. No shouting or gesticulate.
- " Don't run.
- " Ring the fire alarm.
- " If there is a fire sit down and crawl to the nearest exit.
- " Go to the nearest fire escape. Use the nearest exit.
- " Listen to the instructions of the personal.
- " Don't use the elevators.